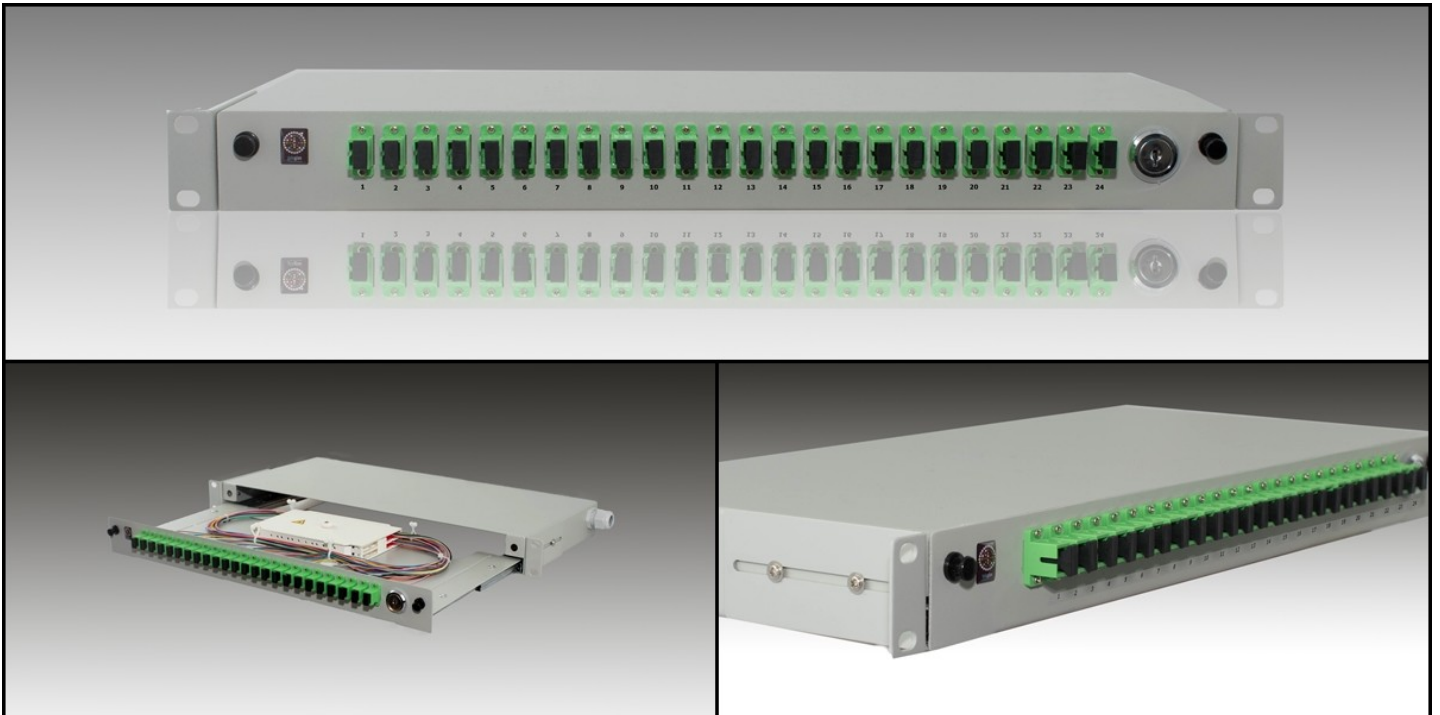
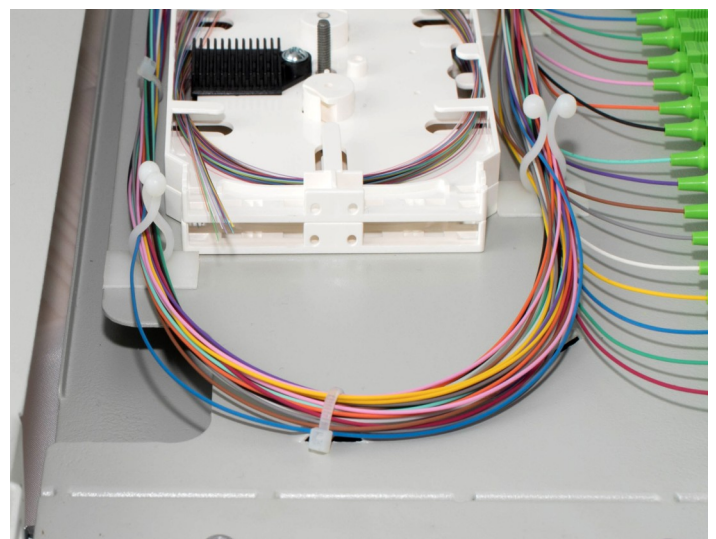


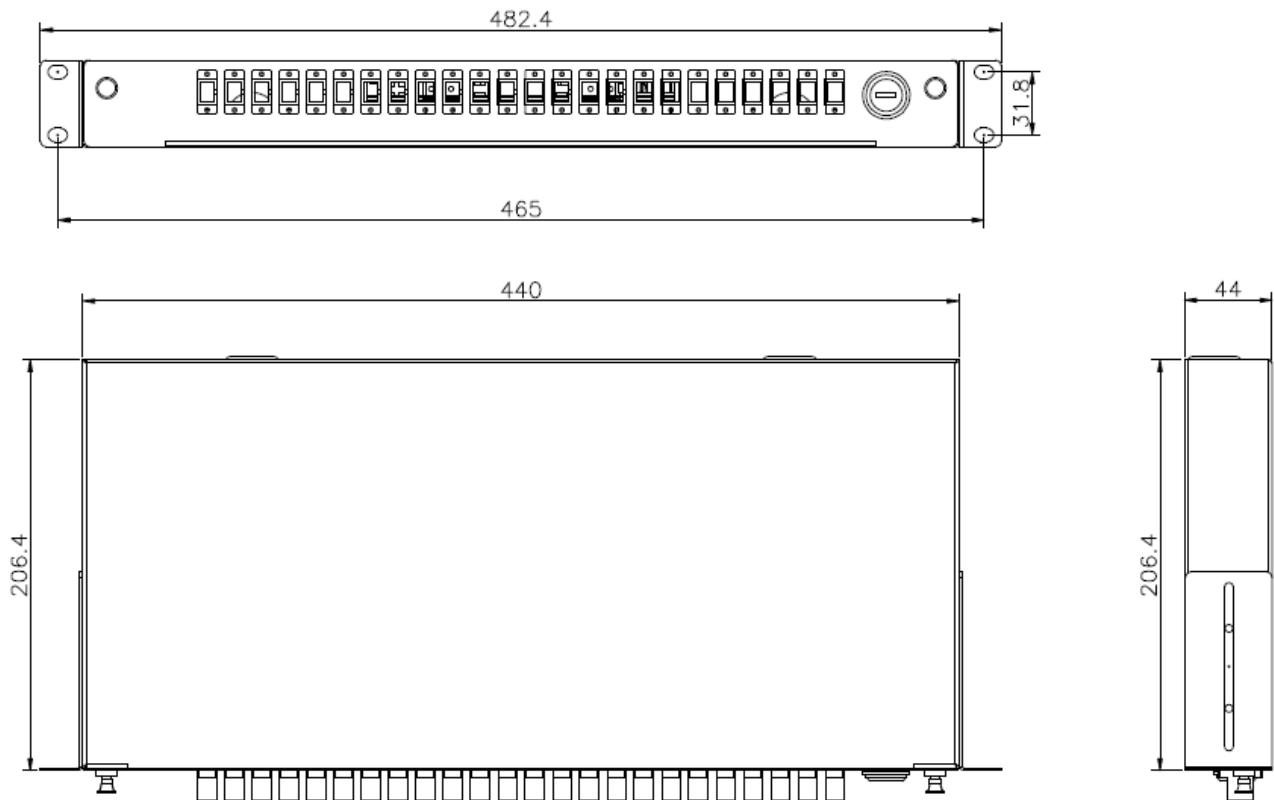
19" telebox KURZ 1HE



Wir bieten die Spleißbox in der Standardfarbe grau RAL 7035 an. Durch die verstellbaren 19" Befestigungswinkel kann die Spleißbox nach Wunsch im Netzwerkschrank in der Tiefe verstellt werden. Auf Grund der kurzen Einbautiefe von ca. 200 mm, eignet sich diese Box für Verteiler mit geringer Tiefe. Das völlig ausziehbare Fach ermöglicht einen bequemen Zugriff zu den Spleißkassetten. Die Bündelader wird in einem gesonderten Fach unter den Spleißkassetten geführt und abgelegt. Die Kabeleinführungen liegen seitlich links und rechts sowie rückwärtig auf beiden Seiten. Die Spleißbox wird aus 1,5 mm Stahlblech angefertigt. Das Adapterpanel ermöglicht die Aufnahme von max. 24 Ports (verschiedene Kupplungen).



19" telebox KURZ 1HE



Technische Parameter:

- 1 HE x 19" x 206,4 mm x 44 mm
- Ports: SC, E-2000[®] und LC

Lieferbare Bestückung:

- 1 HE 12 Ports SC Simplex/E-2000[®] Simplex/12 Ports LC Duplex
- 1 HE 24 Ports SC Simplex/E-2000[®] Simplex/24 Ports LC Duplex